

**RENVOOI**

- bestaand metselwerk
  - houtskeletbouw
  - gipsplaat
  - isolatie
  - stijl- en regelwerk
  - waterkerende, dampopen folie
  - isolatie
  - wapeningslaag v.v. wsp. net
  - siliconenpleister
  - voorzetswand d=100mm
  - guproc A 12.5mm
  - guproc dB 12.5mm
  - gupframe 75mm v.v. 60mm minerale wol
  - metalstudwand d=100mm
  - guproc A 12.5mm
  - guproc dB 12.5mm
  - gupframe 50 v.v. 40mm minerale wol
  - guproc dB 12.5mm
  - guproc A 12.5mm
  - guproc dB 12.5mm
  - 2x gupframe 75 v.v. 2x 60mm minerale wol
  - guproc dB 12.5mm
  - guproc A 12.5mm
- afvoer ventilatie
  - zelfsluitende deur bw30
  - alle nooduitgangen dienen aangegeven te worden middels pictogrammen
  - uitgang/nooduitgang conform NEN6088 en te voldoen aan de zichtbaarheidsnorm conform NEN-EN1838
  - handbrandblusser
  - niet ioniserende rookmelders gekoppeld aan het lichtnet v.v. noodstroomvoorzieningen conform NEN2555 onderling koppelen
  - keukenblokken uitvoeren conform minimale eisen art. 4.43
  - afvoer rookgas is brandveilig
  - ventilatie
    - mechanische afvoer
    - d.m.v. individuele boxventilators
    - natuurlijke toevoer via draaikiepramen v.v. 3 instelstanden
- kozijnen, raamvleugels en deuren; hout v.v. HR++ beglazing tenzij anders aangegeven
  - binnenkozijnen; hout stomp b/w0 tenzij anders aangegeven
  - alle gevelelementen die toegang geven tot het gebouw als zijnde gevelelementen die geaestesteerd dienen te zijn betreffende het Politiekeurmerk
  - voldoen aan NEN5086 in relatie tot NEN5087 zoals aangegeven in het bouwbesluit
  - vanaf gasmeter in meterkast gasleiding naar cv
  - de geluidsoverdracht van een verblijfsruimte naar een andere verblijfsruimte van woonfunctie is niet groter dan 59dB, luchtgeluid niet kleiner dan 52dB e.o.a conform NEN5077
  - alle noodbruen dienen aan de buitenzijde te voldoen aan art. 6.25 lid 10 bouwbesluit
  - hoogteverschillen tussen de toegang en het aansluitend terrein en in de toegankelijkheidssector mogen maximaal 20mm bedragen

**TECHNISCH RENVOOI**

- ALLE NOODZAKELIJKE BOUWKUNDIGE VOORZIENINGEN AAN TE BRENGEN WELKE NOODZAKELIJK ZIJN VOOR HET AANBRENGEN VAN DOORVOEREN TBV ALLE INSTALLATIES.
- ALLE NOODZAKELIJKE THERMISCHE, AKOESTISCHE EN BRANDK. VOORZIENINGEN AANBRENGEN ALS GELDENDE VOOR OMLIGENDE EN AANSLUITENDE MATERIALEN.
- METERKAST VOLGENS NEN 2768/2778, VENTILATIEROOSTERS ONDER EN BOVEN IN DEUR VOLGENS DE GELDENDE VOORSCHRIFTEN
- ALLE NEN-EN-EN EN NEN-EN-EN BLADEN WELKE BETREKKING HEBBEN OP DE TOEGEPASTE MATERIALEN EN CONSTRUCTIES ZIJN VAN TOEPASSING. BIJ DE VERMELDE VOORSCHRIFTEN EN NORMEN HOREN AUTOMATISCH DE LAATSTE AANVULLINGS- EN CORRECTIEBLADEN, HERZIENINGEN EN VERIJZING NAAR ANDERE NORMEN, VOORSCHRIFTEN EN RICHTLIJNEN
- GELUIDERING UITWENDIGE SCHEIDINGSCONSTRUCTIE EN GELUIDSOVERDRACHT VOLGENS GELDENDE EISEN UIT HET BOUWBSLUIT
- VENTILATIE BEREKENING EN VOORZIENINGEN (INCL. BOUWKUNDIGE) CONFORM LEIDINGSCHERMA'S, TEKENING EN BEREKENING INSTALLATIE, TEKENING EN BEREKENING INSTALLATIE, TRAPPEN CONFORM BEDALINGSMETHODE NEN 2580 EN NEN 2778, TRAPLEUNING VOLDOET AAN VOORSCHRIFT ARTIKEL 2.35 VAN HET BOUWBSLUIT.
- TRAPKEN EN BALUSTRADE HOOGTE 1000 MM GEEN OPSTAPMOEGELIJKHEID TUSSEN 200-700 MM TE VOLDEN AAN HET GESTELDE IN ARTIKEL 2.17.2.18.2.19 EN 2.20
- ALLE OVERIGE EISEN CONFORM BOUWBSLUIT 2012
- INBRAAKVERHOEDING: HET HANG- EN SLUITWERK DIE BEREIKBAAR ZIJN VOOR INBRAAK HEBBEN EEN INBRAAKVERHOEDING DIE VOLDOET AAN KLASSE 2 (NEN 5096)
- WERING VAN RATTEN EN MUZZEN EN MOGEN GEEN OPENINGEN IN UITWENDIGE SCHEIDINGS- CONSTRUCTIE AANWEZIG ZIJN DIE GROTER ZIJN DAN 10MM UITGEZONDERD LUCHT- EN ROKK /GAS AFVOEREN
- DILATATIES IN DE TOEGEPASTE BOUWMATERIALEN VOLGENS OPRAVE CONSTRUCTEUR EN VOLGENS VERMERKINGSOORSCHRIJVEN LEVERANCIER MATERIALEN. MET AFWERKING REKENING TE HIND. NIET DRAAGENDE WANDEN 20 MM VRIJ VAN VLOEREN HOUDEN EN DICHTEN MET STEENWOLISOLATIE, AFWERKING EN AANSLUITINGEN CONFORM GELDENDE EISEN
- GAS- ELECTRA EN WATERLEIDING INSTALLATIES, ISOLATIE GELUIDSOVERDRACHT, IN HET ZICHT KOMENDE LEIDINGEN ZWART AFWERKEN, GASLEIDING GEEL SCHILDEREN, DIMENSIONERING EN VERNAL VOLGENS TEKENING EN BEREKENING INSTALLATEUR.
- ALLE BETON-, HOUT-, EN STAALCONSTRUCTIES VOLGENS BEREKENING EN TEKENING VAN DE CONSTRUCTEUR. BETON NEN-EN 06-1:2001+A1:2004
- DE G.V. INSTALLATIE VOLGENS NEN 1078, 1087, 3026, 3028 EN NEN 3028
- ELECTRISCHE INSTALLATIE VOLGENS NEN 1010:2007+C1:2008 EN NEN 1041, 3140:1998 EN NEN-EN-IEC 60079-14 MET EXTRA GESTELDE EISEN
- AANSLUITING SANITAIERE TOESTELLEN VOLGENS TABEL 1 EN NEN 3215
- TRAPPEN CONFORM BEDALINGSMETHODE NEN 2580 EN NEN 2778, TRAPLEUNING VOLDOET AAN VOORSCHRIFT ARTIKEL 2.35 VAN HET BOUWBSLUIT.
- TRAPKEN EN BALUSTRADE HOOGTE 1000 MM GEEN OPSTAPMOEGELIJKHEID TUSSEN 200-700 MM TE VOLDEN AAN HET GESTELDE IN ARTIKEL 2.17.2.18.2.19 EN 2.20
- ALLE OVERIGE EISEN CONFORM BOUWBSLUIT 2012

GEGEVENS BETREFFENDE DE TOE TE PAssEN INSTALLATIES, ZOALS KWALITEITSVERKLARINGEN EN DETAILS, WORDEN OVERLEGD BIJ AANVANGS OF GEDEURENDE DE WERKZAAMHEDEN

GEGEVENS BETREFFENDE DE TOE TE PAssEN INSTALLATIES, ZOALS KWALITEITSVERKLARINGEN EN DETAILS, WORDEN OVERLEGD BIJ AANVANGS OF GEDEURENDE DE WERKZAAMHEDEN

**BRANDVEILIGHEID**

BOUWBSLUIT ARTIKEL 2.59 LID 1:  
- EEN AFVOERVOORZIENING VOOR ROKKGAS IS BRANDVEILIG, BEPAALD VOLGENS NEN 6062

BOUWBSLUIT ARTIKEL 2.67 LID 1:  
- EEN ZIJDE VAN EEN CONSTRUCTIEONDERDEEL DIE GRENST AAN DE BINNENLUCHT VOLDOET AAN DE IN BOUWBSLUIT 2012 TABEL 2.66 AANGEGEVEN BRANDKLASSE EN AAN ROOKKLASSE S2, BEIDE BEPAALD VOLGENS NEN-EN 13501-1

BOUWBSLUIT ARTIKEL 2.68 LID 1:  
- EEN ZIJDE VAN EEN CONSTRUCTIEONDERDEEL DIE GRENST AAN DE BUITENLUCHT VOLDOET AAN DE IN BOUWBSLUIT 2012 TABEL 2.66 AANGEGEVEN BRANDKLASSE, BEPAALD VOLGENS NEN-EN 13501-1

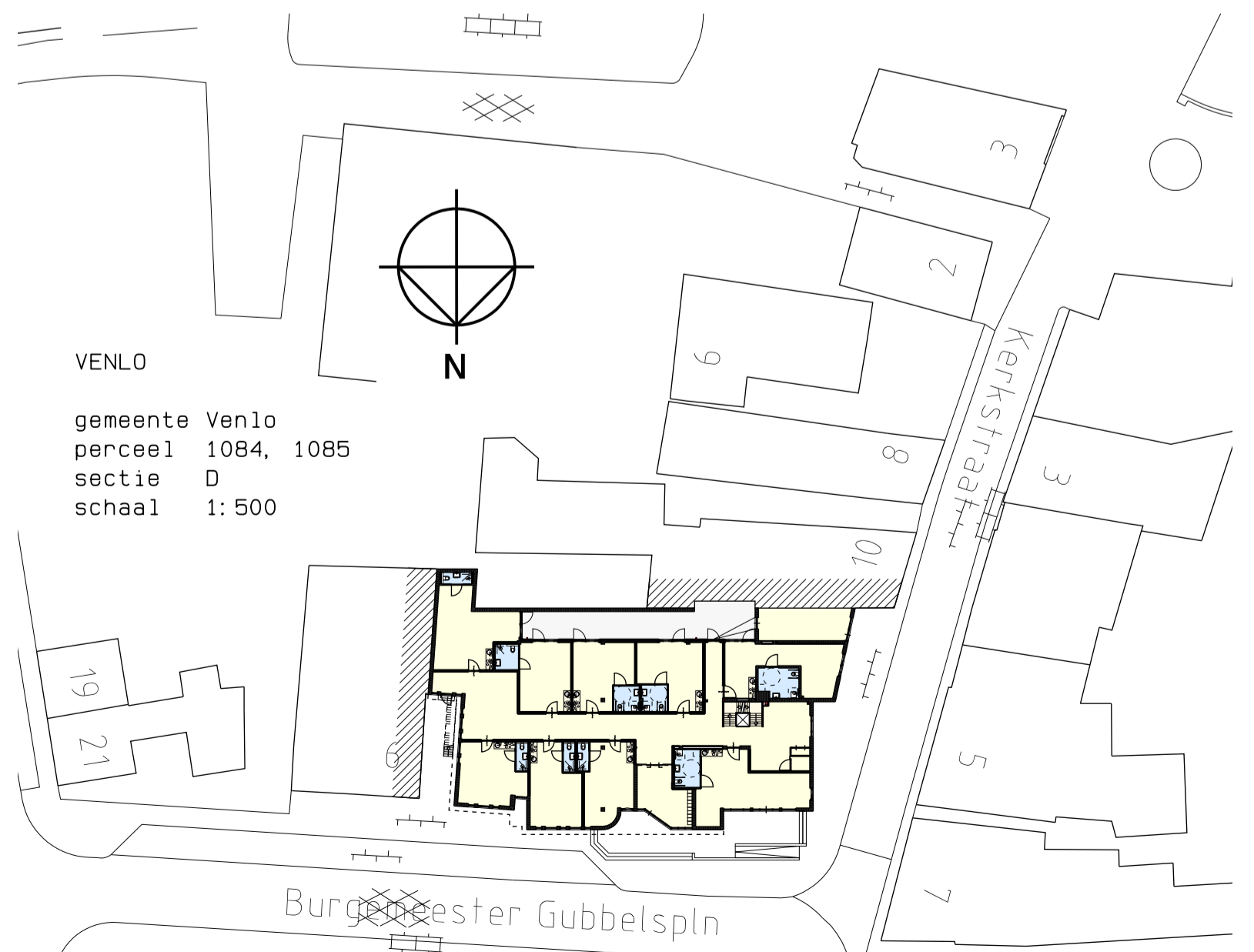
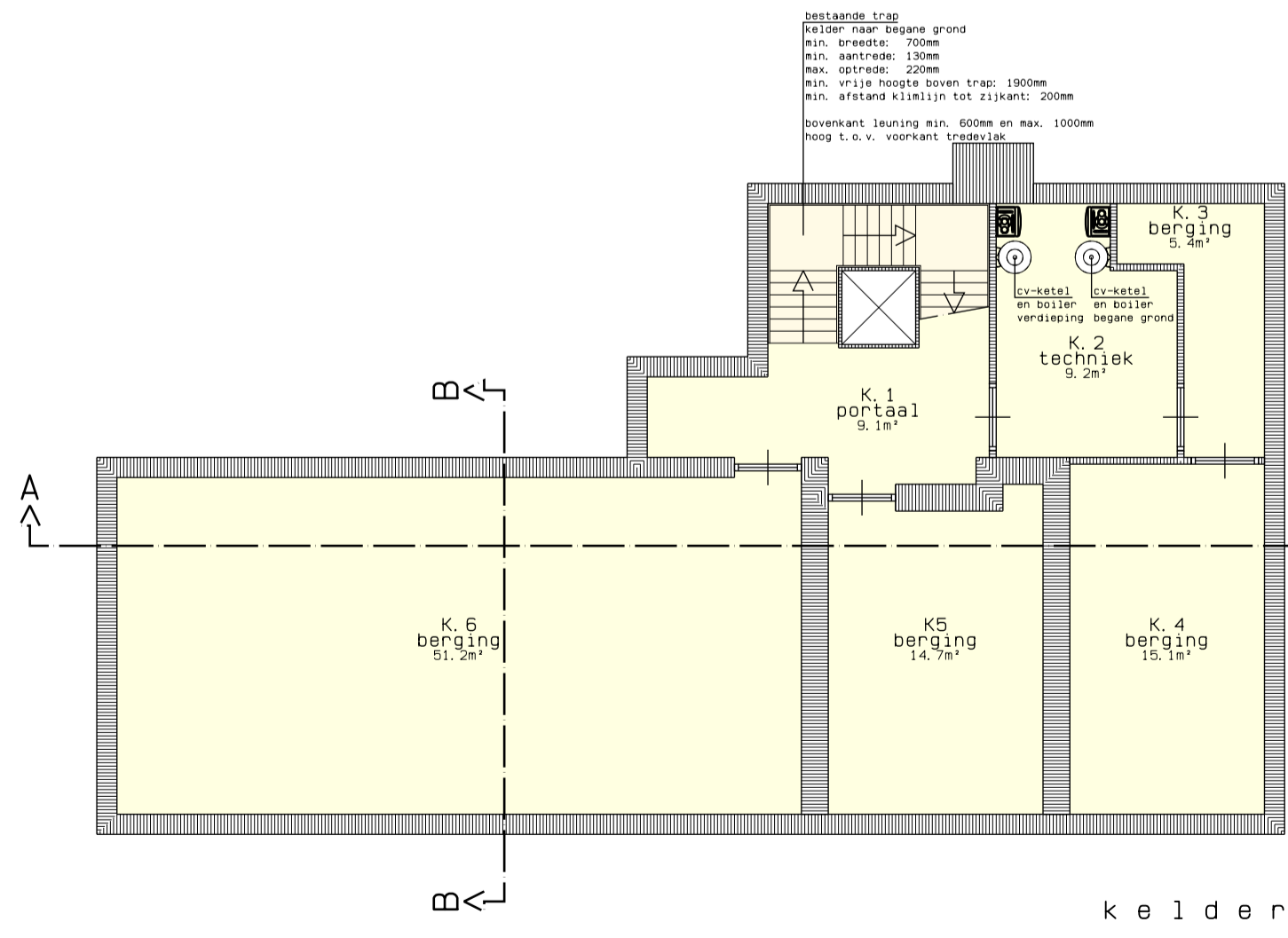
BOUWBSLUIT ARTIKEL 2.68 LID 5:  
- IN AFWIJKING VAN HET EERSTE T/M DERDE LID VOLDOET EEN DEUR, EEN RAAM, EEN KOZZIJN EN EEN DARAAN GELIJK TE STELLEN CONSTRUCTIEONDERDEEL AAN BRANDKLASSE D, BEPAALD VOLGENS NEN-EN 13501-1

BOUWBSLUIT ARTIKEL 2.69 LID 1:  
- IN AFWIJKING VAN ARTIKEL 2.67 GELDT VOOR DE BOVENZIJDE VAN EEN VLOER, EEN TRAP, EN EEN HELLINGBAAN DIE GRENST AAN DE BINNENLUCHT ROOKKLASSE S1 EN DE IN BOUWBSLUIT 2012 TABEL 2.66 AANGEGEVEN BRANDKLASSE, BEIDE BEPAALD VOLGENS NEN-EN 13501-1

PAND VOORZIEN VAN EEN BRANDMELDINSTALLATIE MET BEWAKING CONFORM DE GELDENDE REBELEGVING EN RELEVANTE NORMEN

PAND VOORZIEN VAN EEN ONTRUIMINGSINSTALLATIE CONFORM DE GELDENDE REBELEGVING EN RELEVANTE NORMEN

GEbruIK DE BRANDKLASSE SELECTIEHULP OM TO EEN BRANDKLASSE VOOR ELEKTRISCHE LEIDINGEN TE KOMEN VOLGENS NEN 8012, ZODAT DE JUISTE KABEL WORDT GEESELECTEERD OM TE GEbruIKEN VOOR HET ONTWERPEN EN UITVOEREN VAN EEN CPR-COMPLIANT INSTALLATIE IN NEDERLAND (CONFORM BOUWBSLUIT 2012, NEN 1010, NEN 8012)



D. van Straaten  
Lohofstraat 1  
5911 BN Venlo  
Tel.: 06 - 46 19 11 60

BESTEKTEKENING  
- plattegronden  
- situatie 1:500

**jansen wuts** architecten

Naapoleonbaan 218  
5991 AG Beers  
Tel: (077) 471520  
Fax: (077) 471265  
E-mail: info@jansenuwuts.nl

MN  
13-02-19  
A1+  
17118  
B.1

alle maten in het werk controleren cq nameten  
alle hout-, beton- en staalconstructies conform tekening en berekening constructeur