



Muntstraat 12, 5931 LV Tegelen

Vraagprijs € 545.000,00 kosten koper





Omschrijving

Muntstraat 12, 5931 LV Tegelen

In 1998 is aan de Muntstraat in Tegelen dit charmant vrijstaand woonhuis met inpandige garage/salon in landhuis stijl gebouwd op een perceel van maar liefst 932m²! Een bijzonder degelijke woning met heerlijk diepe tuin op het westen.

Deze woning heeft een inhoud van ca. 1000m³ met onder andere een ruime en uitgebouwde woonkamer, gesloten keuken, multifunctionele salon in de voormalige garage, 4 slaapkamers en een royale kelder met mogelijkheden.

Binnen 5 minuten sta je te voet op de winkelstraat van Tegelen met diverse winkels, eetgelegenheden, enkele supermarkten, bakkers, slagers en een groenteboer. Het treinstation ligt op slechts 8 minuten lopen afstand. Ten slotte zijn meerdere scholen, arts praktijken, verenigingen en de oprit naar de A73 bereikbaar binnen enkele minuten met de auto

Indeling

Voortuin met aangelegd groen en een oprit met plek voor ca. 4 auto's. Vanuit hier is de (voormalige) inpandige garage/salon bereikbaar en een looppad naar de overdekte voordeur.

Kelder

Vanuit de hal zijn de drie kelderruimtes bereikbaar met afmetingen van resp. ca. 11m², 22m² en 33m² met allen een goede stahoogte van ongeveer 2m. In de ruimte van 22m² zorgen koekoek ramen voor daglichttoetreding en de mogelijkheid om te luchten.

Begane grond

Middels overdekte entree te bereiken hal met natuurstenen vloer die over de gehele begane grond doorloopt in de woning. In de hal treft u de toiletruimte aan met wandcloset en fonteintje, de meterkast, trapopgang, doorgang woonkamer, wasruimte en kelder.

Woonkamer

VeTeBe B.V
Grotestraat 84 a
5931 CX, TEGELEN
Tel: 077-326 26 00
E-mail: info@vetebe.nl
www.vetebe.nl

VBO  **MAKELAAR**





Deze aan de zijkant uitgebouwde en met licht overgoten woonkamer meet ca. 54m² in totaal. Aan de voorzijde is een gesloten houthaard aanwezig met robuuste ombouw. De ramen lopen overal door tot op de vloer waardoor er vanuit nagenoeg elke hoek een doorkijk naar buiten is. Aan de achterzijde geven openslaande deuren toegang tot een terras. Hier is ook toegang tot de leefkeuken.

Leefkeuken van ca. 15m² met opstelling v.v. combi oven/magnetron, vaatwasser, inductie kookplaat, afzuigkap, koelkast, apothekerskast en voldoende opbergmogelijkheden in de onder- en bovenkasten. Vanuit het aanrecht kijkt u fraai over de tuin die via een loopdeur te bereiken is. Aansluitend is de wasruimte gelegen.

Wasruimte van ca. 8m² met vaste kast, witgoed aansluitingen en doorgangen naar de hal en (voormalige) garage/salon.

Garage/salon van ca. 30m² met tegelvloer, voorzetwanden en systeemplafond. Er zijn twee maal openslaande deuren (1 houten dubbele poort) aanwezig waarvan er een in gebruik is. In een kleine balie is water en een afvoer aanwezig. Deze ruimte kan multifunctioneel gebruikt worden maar is van origine een lekkere ruime garage.

Eerste verdieping

Ruime overloop met daaraan gelegen 3 slaapkamers, badkamer en een separaat gelegen toiletruimte.

- Toiletruimte geheel betegeld met wandcloset.
- Badkamer (ca. 9m²) nagenoeg geheel betegeld met ligbad, douche cabine, dubbele wastafels met meubel, design radiator, vaste bergkasten onder het schuine dak en dakraam.
- Slaapkamer 1 ca. 21m² v.v. vloerbedekking en inloopkast met vaste schuifwand.
- Slaapkamer 2 ca. 11m² v.v. laminaatvloer en rechts aan de achterzijde gelegen.
- Slaapkamer 3 ca. 13m² v.v. vloerbedekking en links aan de achterzijde gelegen.
- Vaste trap naar de zolderverdieping.

Tweede verdieping

Overloop met daaraan gelegen een bergkamer, extra af te sluiten bergruimte, technische ruimte en een slaapkamer.

- Technische ruimte v.v. cv installatie.
- Af te sluiten bergruimte, handig voor koffers e.d.
- Slaapkamer van ca. 11m² v.v. vloerbedekking, aan weerszijde berkasten onder het knieschot en 2 dakramen.



Tuin

Aan de achtergevel ter hoogte van de woonkamer is een terras aangelegd zodat er direct contact is met de woning en keuken. De gehele tuin is omheind en aangeplant met struiken en bomen. Er staat nog een extra schuur van ca. 12m² en een hobbyruimte van ca. 41m² v.v. elektra. Een tuin op het westen levert extra veel zonlicht op in de middag en vroege avond waardoor je langer kunt genieten van je tuin.

Bijzonderheden

- Bouwjaar: 1998
- Percelen: (4609) 360m² en (5862) 572m² / totaal 932m²
- Inhoud woning: 1031m³
- Woonoppervlakte: 304m²
- Dubbele bewoning behoort tot de mogelijkheden door de garage/salon.

Kenmerken

Object gegevens	
Soort woning	Landhuis
Type woning	Vrijstaande woning
Bouwjaar	1998

Maten object	
Aantal kamers	6 kamers
Aantal slaapkamers	4 slaapkamer(s)
Inhoud woning	1.031 m ³
Perceel oppervlakte	932 m ²
Gebruiksoppervlakte woonfunctie	304 m ²
Woonkamer	54 m ²

Details	
Ligging	In centrum, in woonwijk
Bijzonderheden	Dubbele bewoning mogelijk
Schuur / berging	Vrijstaand steen
Kabel	Ja
Buitenzonwering	Nee

Energie	
Isolatie	Dakisolatie, Muurisolatie, Dubbel glas
Verwarming	C.V.-Ketel
Warmwater	C.V.-ketel
C.V.-ketel	Gas gestookt combiketeteigendom

Tuin gegevens	
Tuin	Achtertuintuin, voortuin, zijtuin
Tuin diepte (cm)	2.500
Tuin breedte (cm)	2.300
Hoofdtuin	Achtertuintuin
Positie	West
Kwaliteit	Normaal

















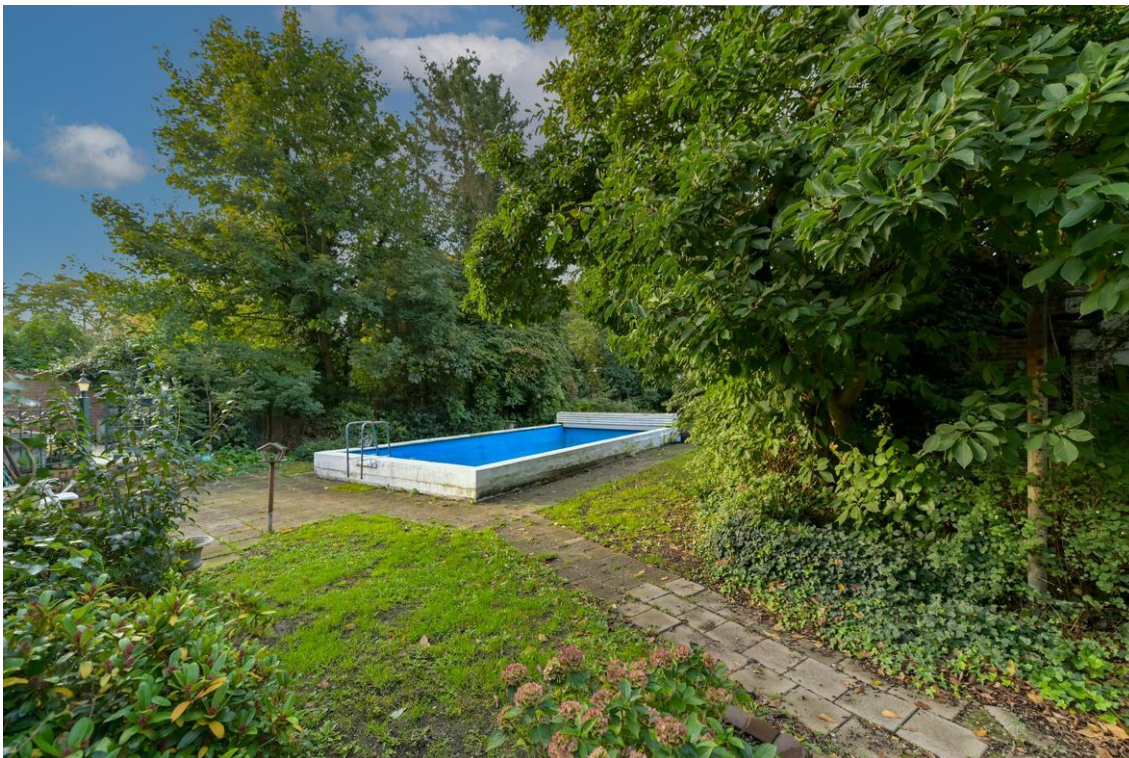


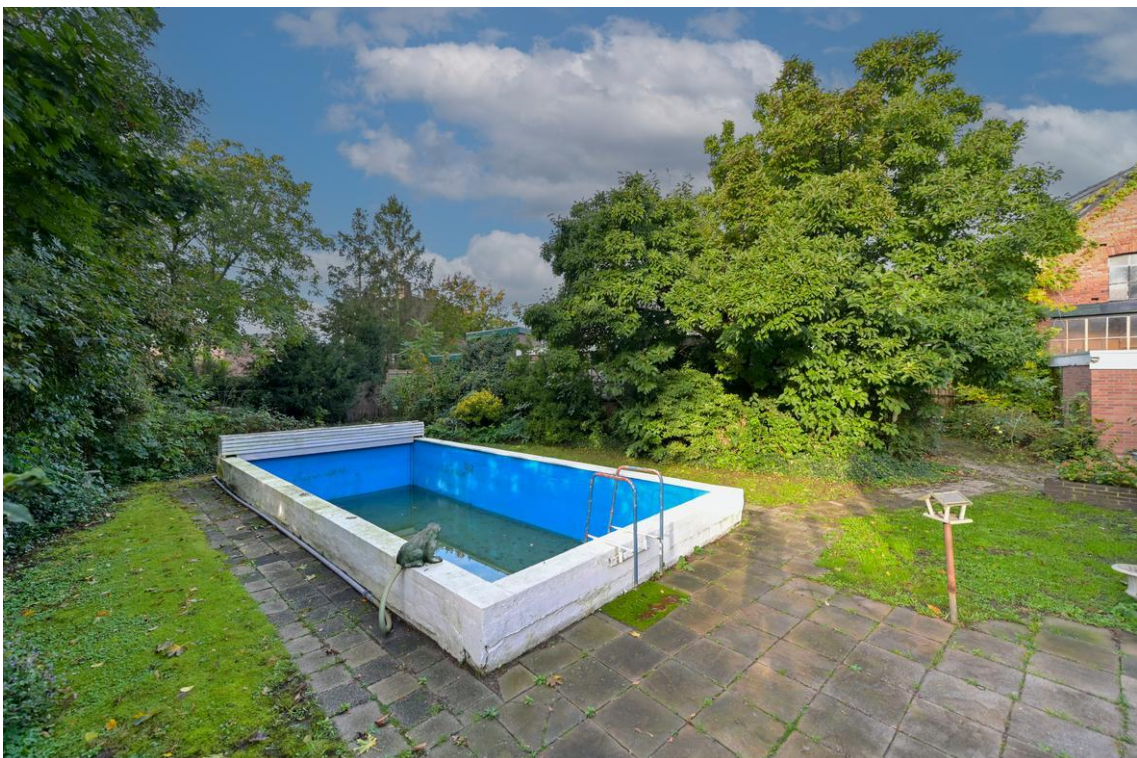














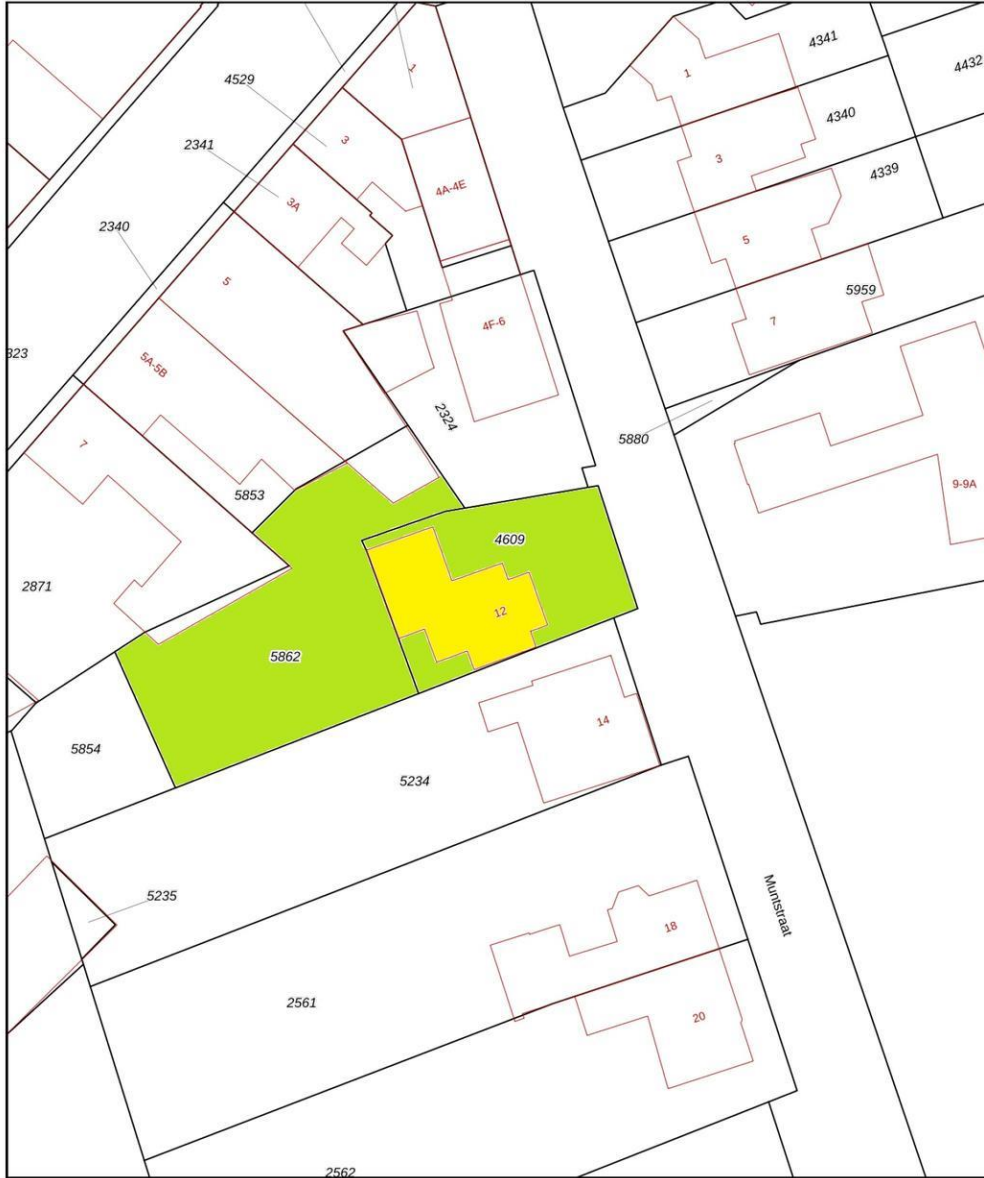





Kadastrale kaart

Kadastrale kaart

Uw referentie: Munstraat12



0 5 10 15 20 25m

12345	Deze kaart is noordgericht	Schaal 1: 500	
25	Perceelnummer	Kadastrale gemeente Tegelen	
—	Huisnummer	Sectie B	
—	Vastgestelde kadastrale grens	Perceel 4609	
—	Voorlopige kadastrale grens		
—	Administratieve kadastrale grens		
—	Bebouwing		

Voor een eensluidend uittreksel, geleverd op 26 januari 2023
De bewaarder van het kadaster en de openbare registers

Aan dit uittreksel kunnen geen betrouwbare maten worden ontleend.
De Dienst voor het kadaster en de openbare registers behoudt zich de intellectuele eigendomsrechten voor, waaronder het auteursrecht en het databankenrecht.

Plattegrond

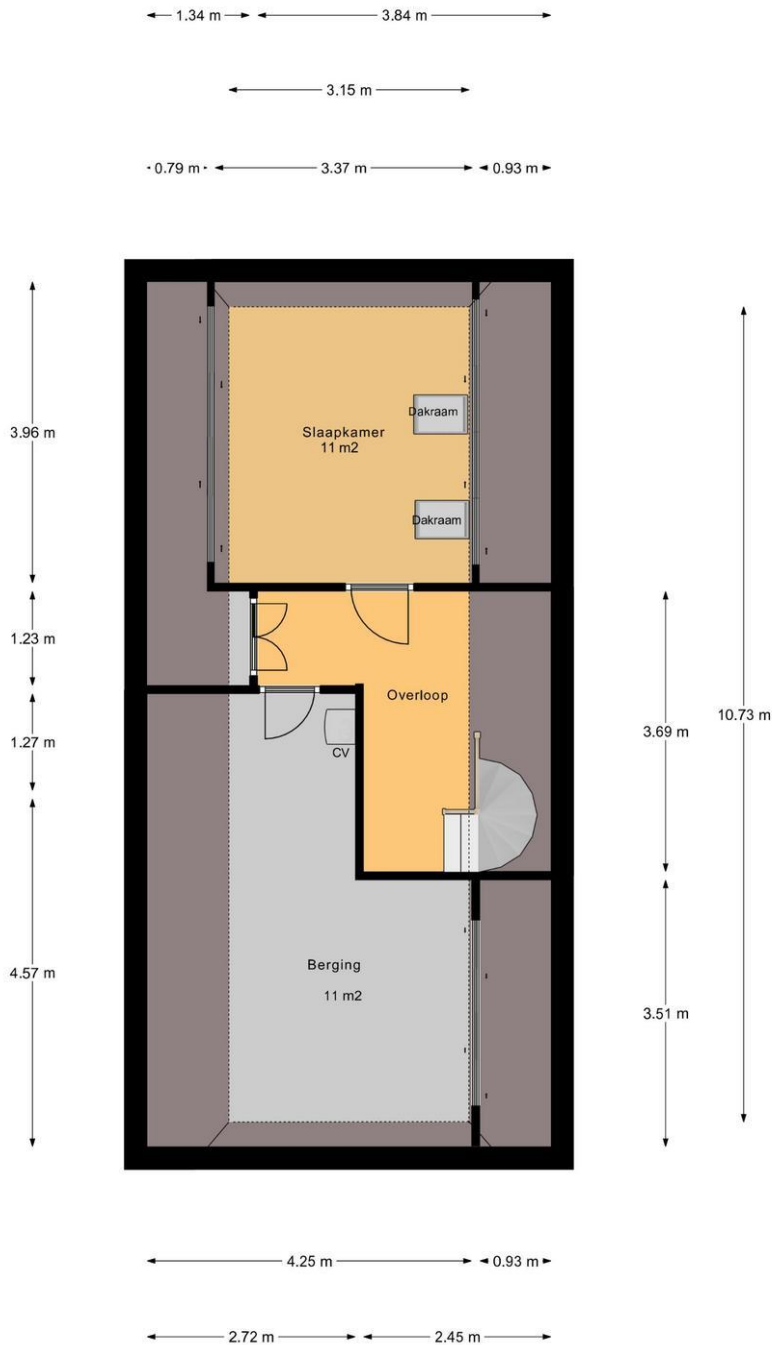


Plattegrond



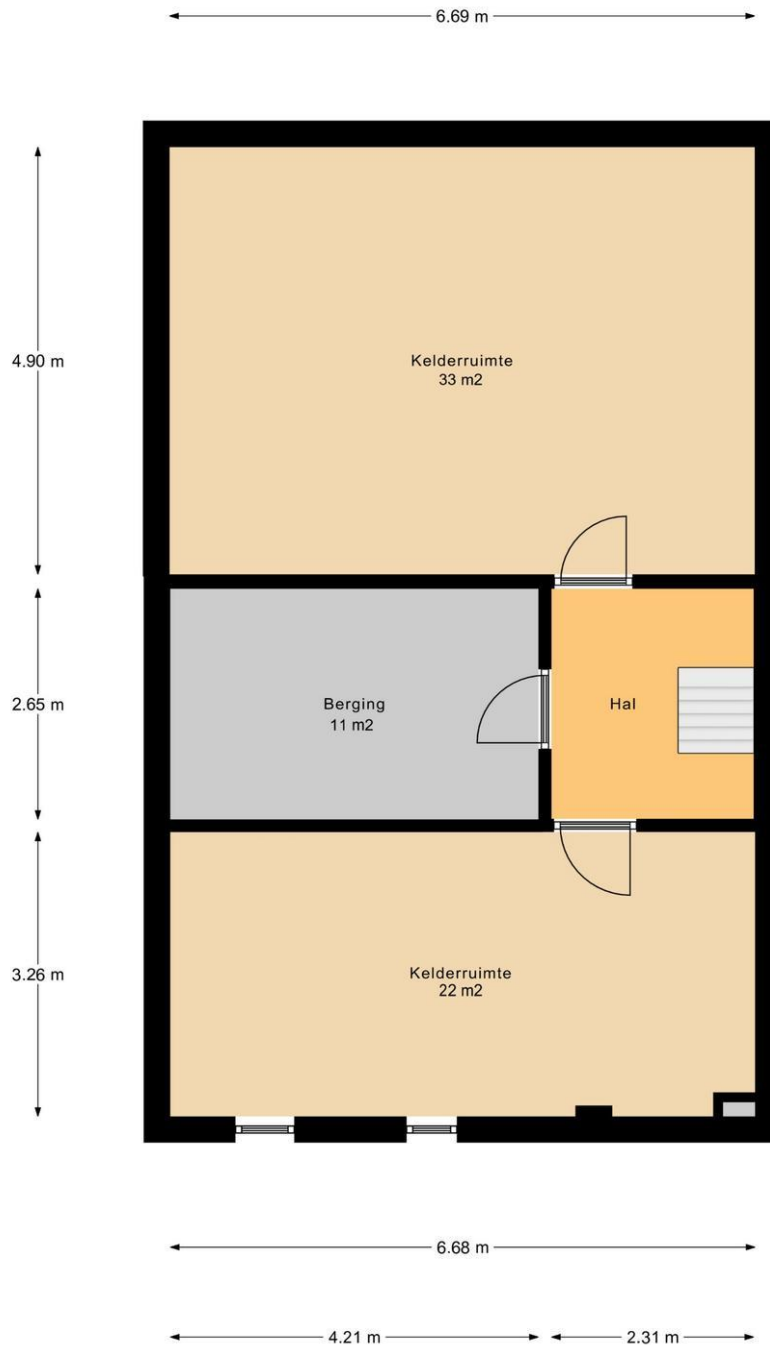
1e Verdieping

Plattegrond



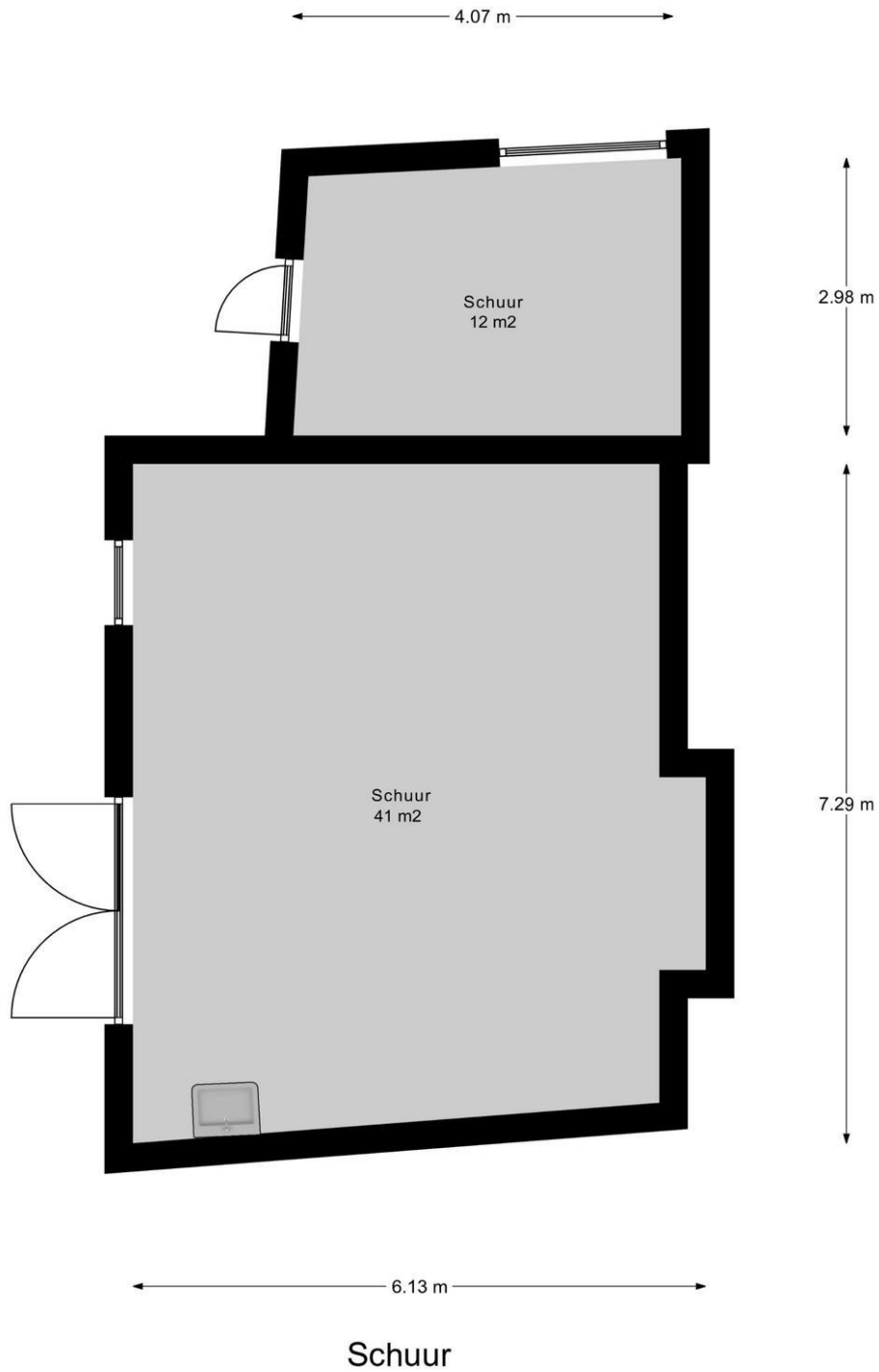
2e Verdieping

Plattegrond

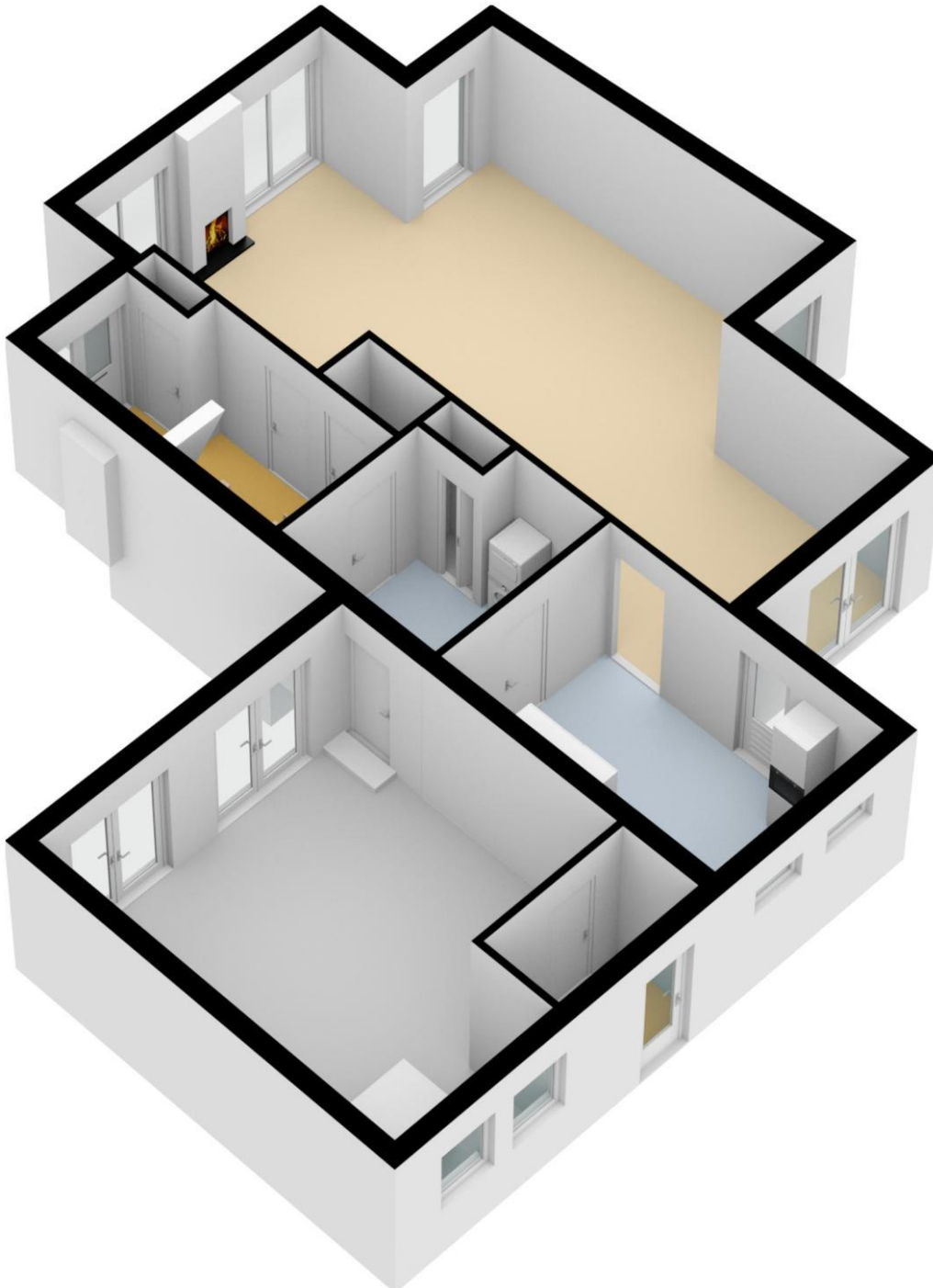


Kelder

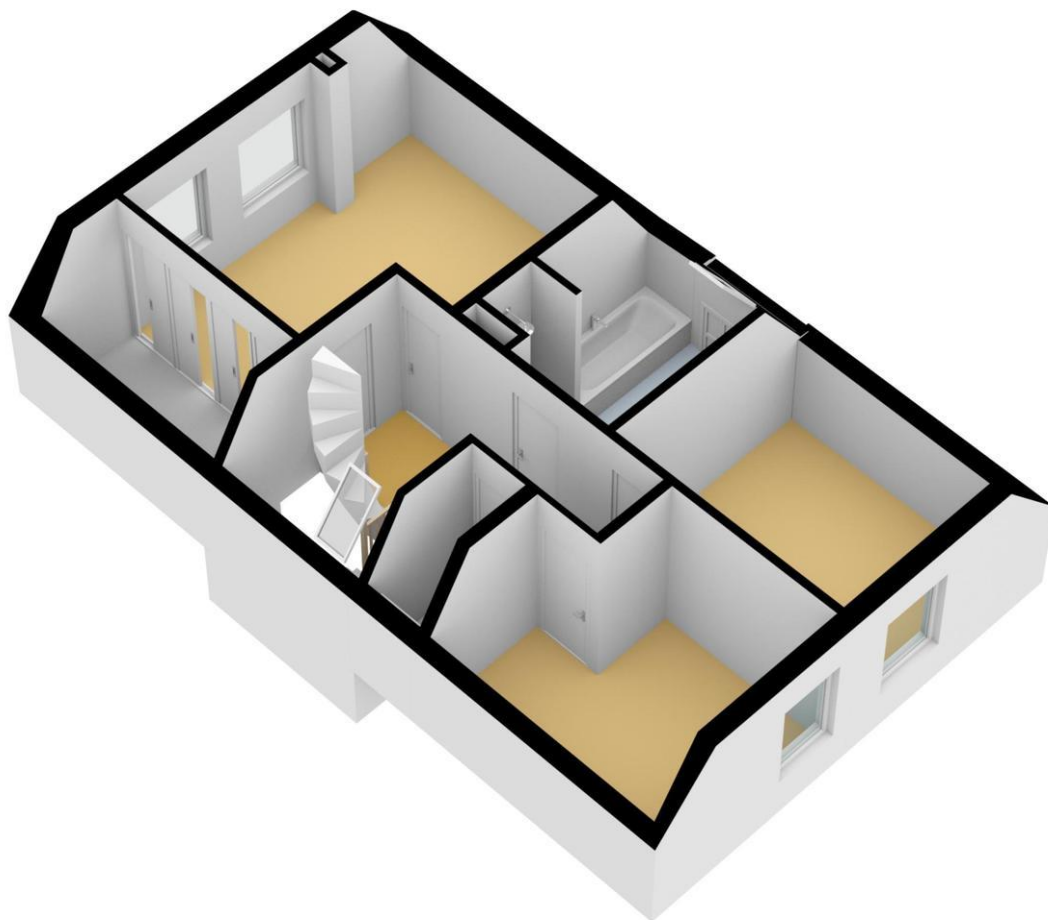
Plattegrond



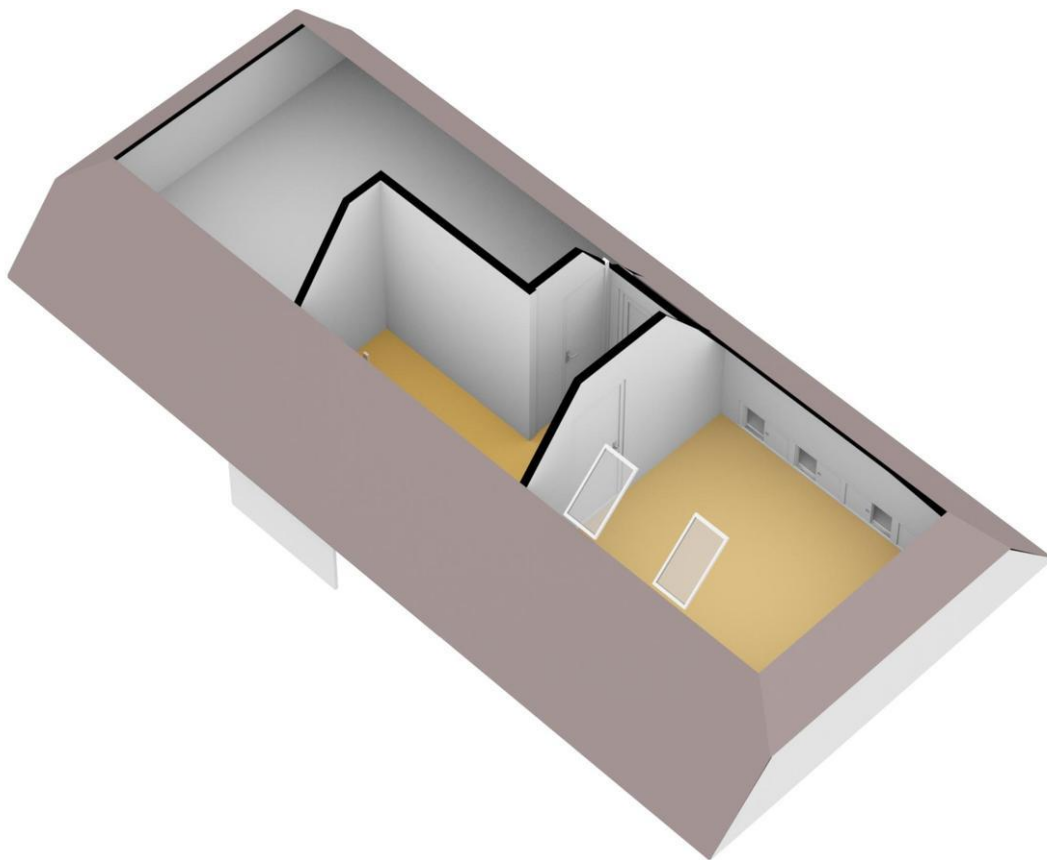
Plattegrond



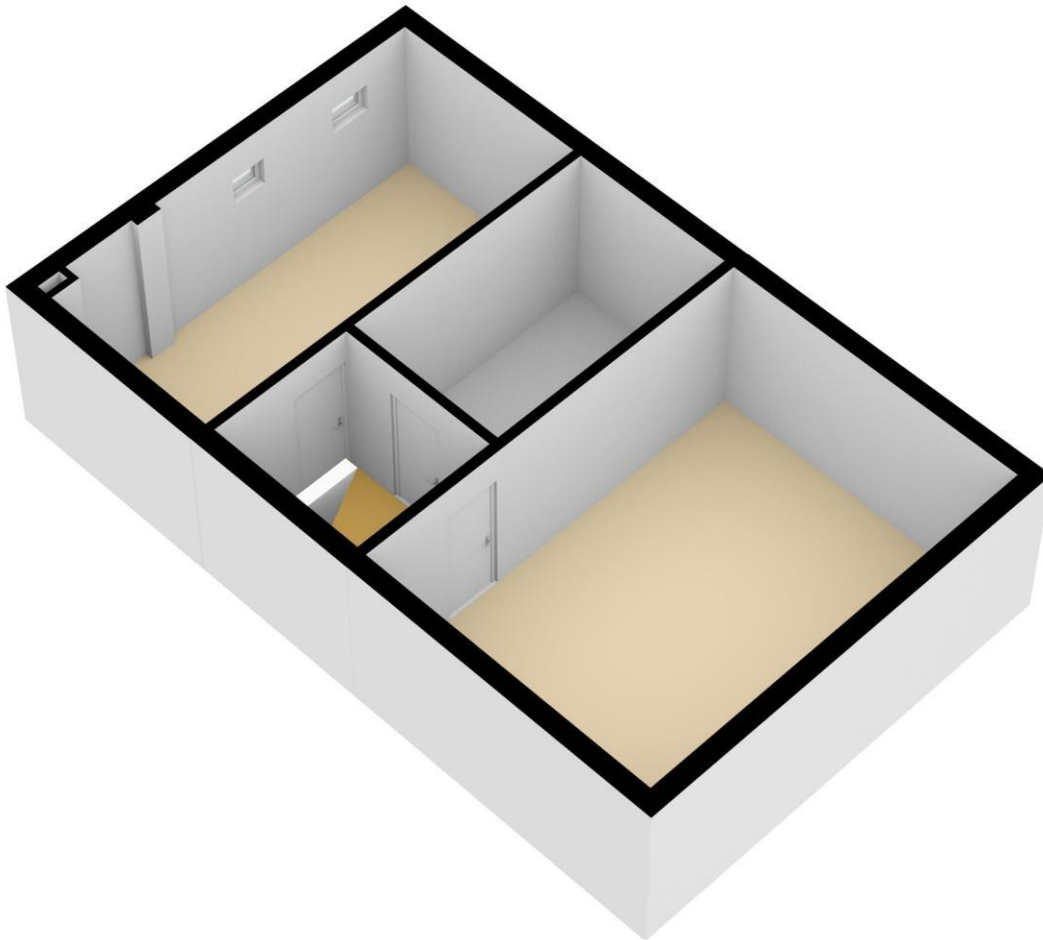
Plattegrond



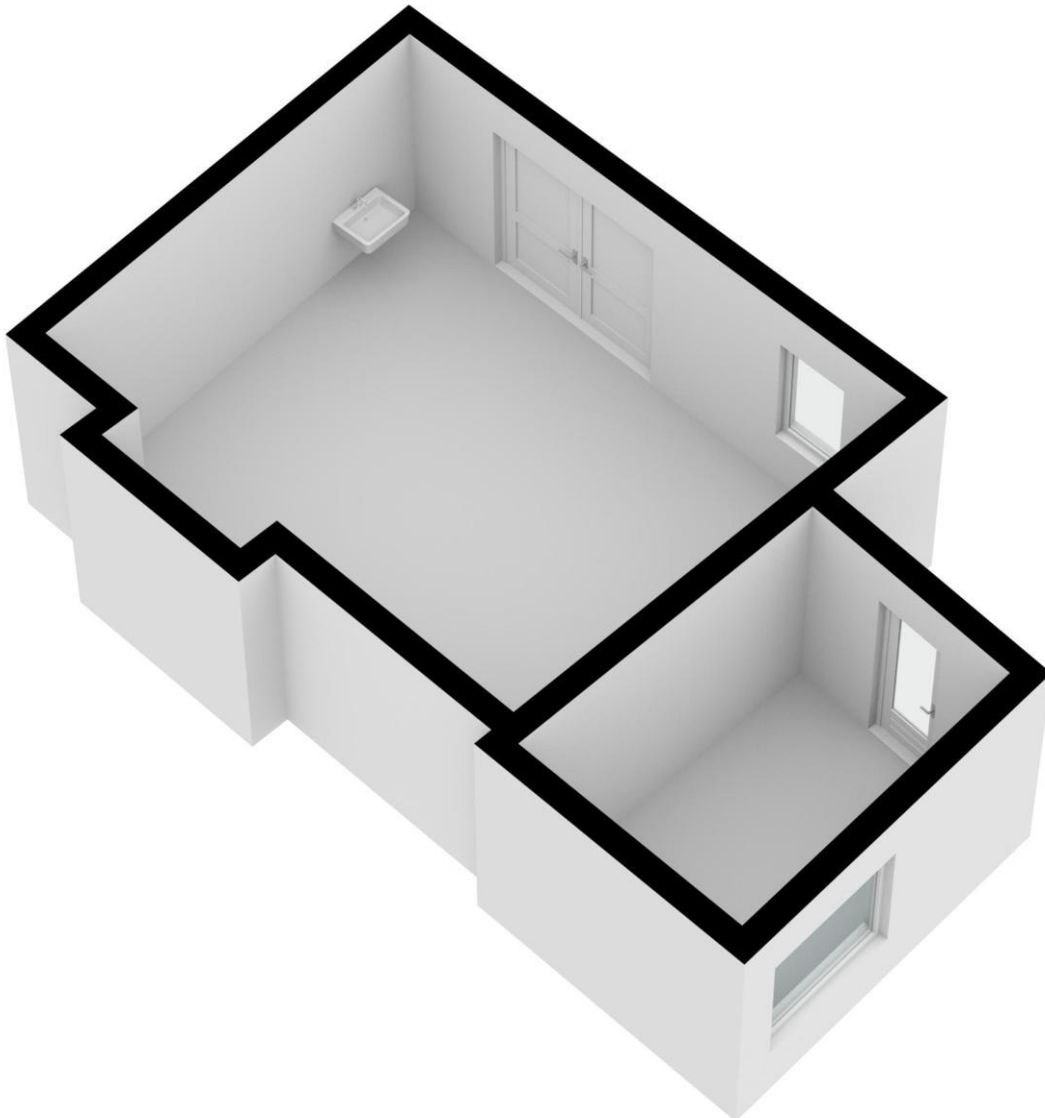
Plattegrond



Plattegrond



Plattegrond



Locatie

Adres gegevens	
Adres	Muntstraat 12
Postcode / plaats	5931 LV Tegelen
Provincie	Limburg





Over ons

VeTeBe is specialist in onroerend goed: verkoop, aankoop, taxaties, verhuur, beheer en ontwikkeling. Daarnaast adviseert VeTeBe over hypotheeken, verzekeringen en andere financieringen. VeTeBe opereert in heel Noord-Limburg.

Aankoop

Ook als aankopend makelaar levert VeTeBe klinkklare resultaten; juist door die kennis van de lokale markt. De specialisten geven antwoorden op alle specifieke vragen van een klant als diens oog op een woning is gevallen. Voor de onderhandeling zijn de makelaars natuurlijk ook beschikbaar; als geen ander kennen ze de dynamiek van een verkoopgesprek. Ze halen er het beste uit. Het geeft rust als je weet dat je te alle tijden hierop kan terugvallen, op zo'n spannend moment in je leven, als je op zoek bent naar je droomhuis. Met VeTeBe aan je zijde hoeft je niet te twijfelen.

Verkoop

De makelaar zorgt er voor dat uw belangen als verkoper behartigd worden. Uiteraard bemiddelt hij tussen kopers en verkopers, maar uiteindelijk staat uw belang voorop. Wij zorgen ervoor dat de woning optimaal wordt gepresenteerd. Dat de kopers juist en volledig worden geïnformeerd en dat de nodige voorbehouden en juridische aspecten niet uit het oog worden verloren.

Taxaties

VeTeBe beschikt over drie deskundige en professionele taxateurs, welke lid zijn van een branchevereniging, VBO. Alle leden zijn gecertificeerd en mogen taxeren voor NHG én alle hypotheekverstrekkers. VeTeBe is aangesloten bij het NWWI. Ook beschikt VeTeBe over twee gecertificeerde bedrijfntaxateurs.

Hypotheeken

Nooit geeft VeTeBe Hypotheeken twee keer hetzelfde hypotheekadvies, want iedere klant is anders. Belangrijker nog is dat een advies je gegoten moet zitten. Het moet je financiële bewegingsvrijheid geven, zodat je lekker kunt leven. Daarbij wordt er met alles rekening gehouden: woonlasten, de aflossingsvorm, de zekerheid van de rente, wat gebeurt er bij arbeidsongeschiktheid en nog veel meer. Een klant krijgt achteraf nooit verrassingen.

Disclaimer

De beschrijvingen op Funda, onze website en de informatie in deze brochure zijn met de grootste zorg samengesteld. Aan de inhoud hiervan kan geen enkele aansprakelijkheid worden ontleend.

De presentatie wordt enkel afgedrukt als hulpmiddel, uitsluitend zodat u zich zo goed mogelijk kunt oriënteren omtrent de indeling, maar niet over de afwerking etc. De gegevens zijn in de meeste gevallen afkomstig van een aan ons ter hand gestelde tekening. De mogelijkheid blijft aanwezig dat er wijzigingen zijn geweest tijdens de bouw of daarna, of dat er bouwtechnisch is afgeweken van de tekening (ook qua maten). Bij de bezichtiging ziet u de werkelijkheid waarvan u bij eventuele koop uitgaat. Daar is uiteindelijk de bezichtiging voor, die wij graag voor u regelen.